



## Querschnitts-Katalog 2024

Von der Entwicklung bis zum  
fertigen Produkt

---

Bereich: Gummi-Klemmprofile, Finger-  
schutzprofile und Aluminiumhalte-  
schiene, Gummi-Rundschnüre

## Wichtige Kundeninformationen

### Unsere Öffnungszeiten:

Montag – Freitag: 8:00 – 12:00 Uhr

Montag – Donnerstag: 13:00 – 16:30 Uhr

Freitags: 13:00 – 15:00 Uhr

**Lieferung:** Die Lieferung erfolgt, sofern nicht ausdrücklich anders vereinbart, ab Lager oder Werkslager. Die Auslieferung erfolgt durch eine Spedition oder einen Paketdienst unserer Wahl.

**Lieferzeiten:** Lagerartikel nach Möglichkeit sofort ab Lager, Zwischenverkauf und Änderungen vorbehalten. Eine generelle Verpflichtung zur Bevorratung besteht nicht.

**Mindestauftragswert:** Unser Mindestwarenwert beträgt € 50,00 + Mwst.. Darunter berechnen wir einen Mindermengenzuschlag von € 10,00 + Mwst.

**Bemusterung:** Wenn möglich versenden wir auf Wunsch Qualitätsmuster. Uns zugesandte Muster senden wir grundsätzlich nicht zurück.

**Rücklieferung:** Rücklieferungen oder Rückgaben müssen mit uns vorher abgestimmt werden. Rücksendungen werden ohne unsere vorherige Zustimmung nicht entgegengenommen. Artikel die von Originalrollen abgeschnitten wurden oder Zuschnitte sind von der Rücklieferung oder der Rückgabe ausgeschlossen. Artikel die extra bestellt werden oder direkt ab Werkslager geliefert werden sind von der Rücklieferung oder der Rückgabe ausgeschlossen.

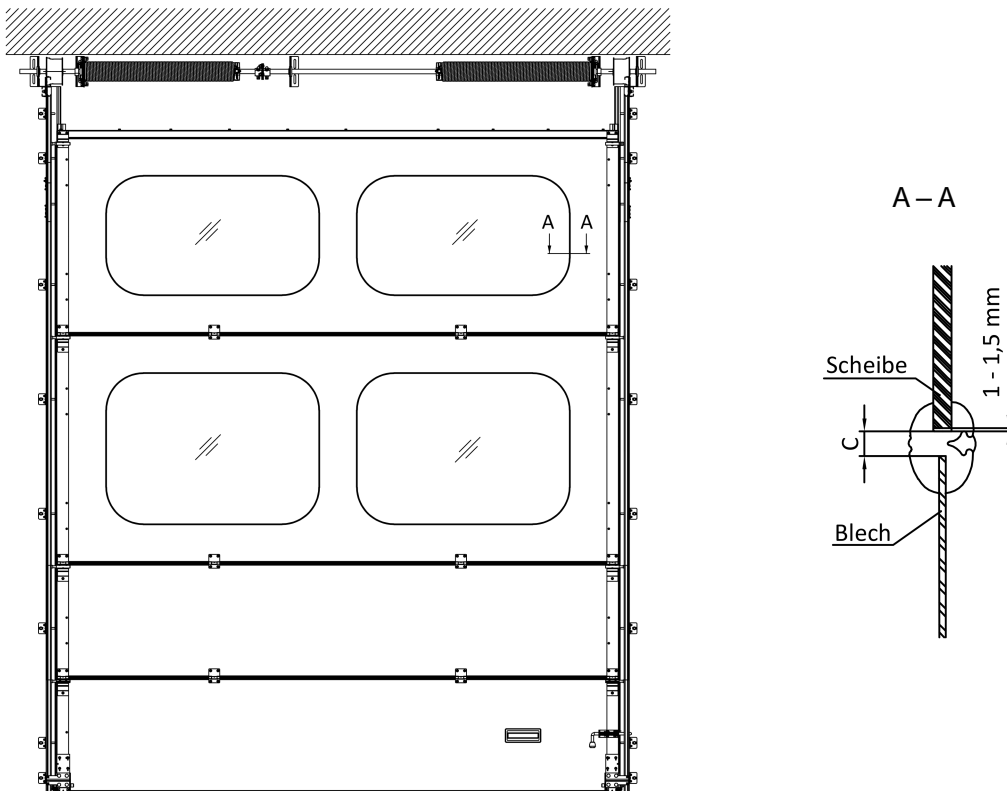
**Shore-Härte A:** Die Shore-Härte A ist ein Werkstoffkennwert für Elastomere und Kunststoffe und ist in den Normen DIN 53505 und DIN EN ISO 868 festgelegt. Das Kernstück des Shore-Härte-Prüfers besteht aus einem federbelasteten Stift aus gehärtetem Stahl. Dessen Eindringtiefe in das zu prüfende Material ist ein Maß für die Shore-Härte, die auf einer Skala von 0 Shore (2,5 Millimeter Eindringtiefe) bis 100 Shore (0 Millimeter Eindringtiefe) gemessen wird. Eine hohe Zahl bedeutet eine große Härte (z.B. 70° Shore A bei Vollgummi). Eine niedrige Zahl bedeutet eine geringe Härte (z.B. 15° Shore A bei Moos- und Zellgummi).

**Selbstklebung:** Unsere Selbstklebung gilt nur als Montagehilfe. Wir übernehmen keine Gewährleistung für eine dauerhafte Klebung.

**Anwendungshinweise:** Die anwendungstechnischen Hinweise und Informationen erfolgen nach bestem Wissen. Sie befreien den Anwender nicht von eigener Prüfung aller von uns gelieferten Produkte auf die Eignung für die beabsichtigte Verwendung. Technische Änderungen behalten wir uns vor.

Gummi-Klemmpprofile sind auch als Verglasungsprofile bekannt. Sie helfen Glasscheiben in unterschiedlichen Größen und Stärken dicht zu verbauen. Sie werden häufig im Torbau, Fahrzeugbau und in Maschineneinhausungen eingesetzt. Standardmäßig sind unsere Gummi-Klemmpprofile aus EPDM in schwarz lieferbar. Zum Klemmen des Verglasungsprofils wird zusätzlich ein Füllerprofil benötigt, welches seitlich in das Gummi-Klemmpprofil gesteckt wird und somit einen festen Sitz der Glasscheibe zum Gehäuse gewährleistet.

Hier ein Einbaubeispiel einer 5 mm Glasscheibe in ein Gehäuse, Blechstärke 3 mm:



#### Berechnung der Sichtscheibe:

Gehäuseausschnitt: -2x Maß „C“ -1 bis 1,5mm Luftspalt

Biegeradius: R -1x Maß „C“ -1 bis 1,5mm Luftspalt

#### Rechenbeispiel:

Gehäuseausschnitt: 400 x 400 mm, Sichtscheibendicke: 5 mm,

Profilauswahl: Artikel-Nr. GK0310, Mindestbiegeradius R = 100 mm, Maß „C“ = 7,5 mm.

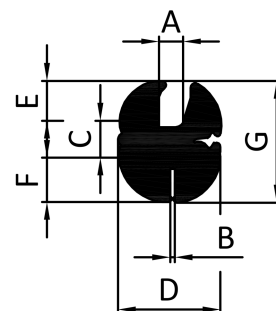
Füllerprofil: Art. Nr. GP0200

$$400 \text{ mm} - 2 \times 7,5 \text{ mm} - 2 \text{ mm Luftspalt} = 382 \text{ mm}$$

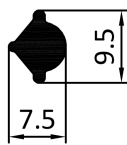
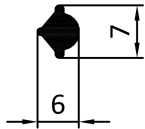
$$\text{Radius } R = 100 \text{ mm} - 1 \times 7,5 \text{ mm} - 1 \text{ mm Luftspalt} = R 91,5 \text{ mm}$$

Somit ergibt sich die Größe der Sichtscheibe von 382 x 382 x 5 mm, Eckradius R = 91,5 mm.

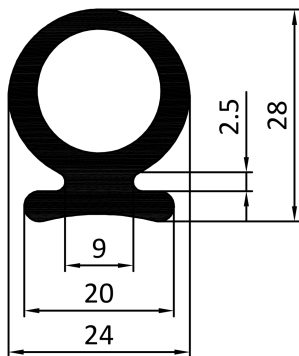
Gummi EPDM, Farbe: schwarz, mit Füllerprofil,  
 Maß A: Scheibendicke; B: Gehäusedicke; C: Steghöhe; D: Profilbreite;  
 E: Scheibenaufnahmetiefe; F: Gehäuse-Aufnahmetiefe; G: Profilhöhe.  
 Toleranzen nach DIN ISO 3302-1 E2



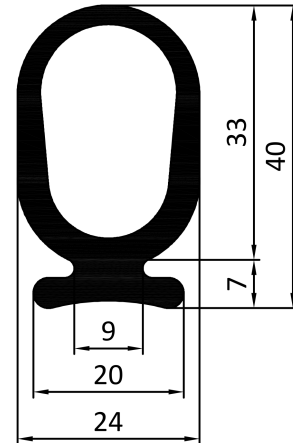
Artikel-Nr.:	Maße in mm Toleranzen DIN ISO 3302-1 E2							VE m	Biege- radius min. mm	ca. Ge- wicht kg / m	passendes Füllerprofil Gummi
	A	B	C	D	E	F	G				
GK0100	3	1	4	11,5	6	4,5	14,5	20	35	0,14	GP0100
GK0003	4	2	4	13,6	6	5	15	25	35	0,16	GP0100
GK0800	4	3	7	16	7	7	21	20	80	0,24	GP0200
GK0110	4,5	5	7	16	7	7	21	20	80	0,3	GP0200
GK0940	5	2	5	16	6	6	17	50	100	0,335	GP0200
GK0210	5	2	7,5	19	9,5	12,5	29,5	15	100	0,4	GP0200
GK0310	5	3	7,5	19,5	10	12	29,5	15	100	0,45	GP0200
GK0510	6	2	7,3	19	8,7	11	27	15	100	0,4	GP0200
GK0710	6	2,5	7	19	8	8	23	20	80	0,35	GP0200
GK0810	6	3	7,5	19	9,5	12,5	29,5	15	100	0,4	GP0200
GK0910	6	4	7,5	19	9,5	12,5	29,5	15	100	0,4	GP0200
GK0740	8	4	8,5	25	10	12,5	31	15	100	0,62	GP0200
GK0540	10	6	7,5	24	9,5	12,5	29,5	15	100	0,59	GP0200
Qualität: Silikon (temperaturbeständig)											
SP0052	3	1	4	11,5	6	4,5	14,5	100	40	0,135	SP0053
SP0492	5	2	7,5	19	9,5	12,5	29,5	50	100	0,41	SP0493
SP0701	4	2	4	13,6	6	5	15	100	35		SP0053



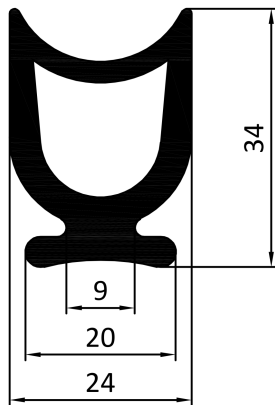
Artikel-Nr.:	Maße		Material	Farbe	Gewicht ca. kg/m	VE
	Breite	Höhe				
GP0100	6,5	7	Gummi	schwarz	0,029	50 m
SP0053	6,5	7	Silikon	n. Wahl	0,028	50 m
GP0200	7,5	9,5	Gummi	schwarz	0,050	50 m
GP0201	7,5	9,5	PVC	silber	0,045	100 m
GP0202	7,5	9,5	PVC	elfenbein	0,045	100 m
SP0493	7,5	9,5	Silikon	n. Wahl	0,050	100 m



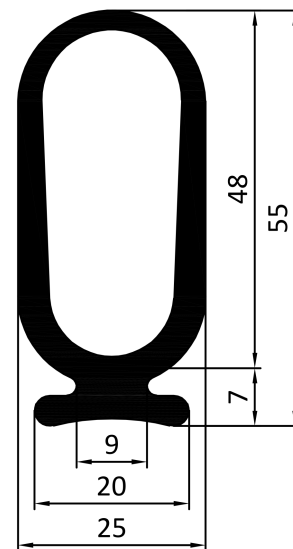
Artikel-Nr.: GP0140



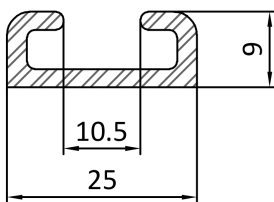
Artikel-Nr.: GP0080



Artikel-Nr.: GP0085

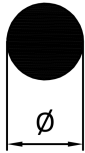


Artikel-Nr.: GP0091



BS0020  
passende C-  
Schiene für Profil:  
GP0140, GP0080,  
GP0085, GP0091

Artikel-Nr.	Material	Farbe	Härte Shore A	VE
GP0140	EPDM	schwarz	60 ± 5°	30 m
GP0080	EPDM	schwarz	60 ± 5°	30 m
GP0085	EPDM	schwarz	60 ± 5°	30 m
GP0091	EPDM	schwarz	60 ± 5°	30 m
BS0020	ALMgSi0,5F22	silber	-	5 m



Gummi EPDM oder NBR, Farbe: schwarz

Toleranzen nach DIN ISO 3302-1 E2

[illegible][illegible]